

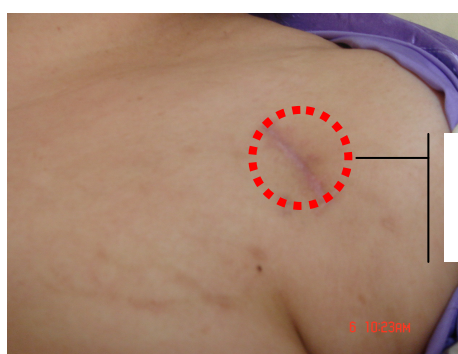
內植式輸液管（Port-A）的自我照護

壹、什麼是內植式輸液管（Port-A-Cath）

Port-A-Cath 是一種人工血管，外型有如聽診器一般，在皮膚外觀呈現只有約十元硬幣大小之圓形凸起（如圖一、二）。醫師會將它裝在鎖骨的皮膚下，導管則會沿著大血管到達心臟。Port-A-Cath 提供病患長期及重複輸注藥物用，可避免長期「被重複打針」的不適。



圖一



較不明顯的
人工血管

圖二

貳、手術後的自我照顧

- 一、手術後當天，醫師會幫您照一張 X 光片，以確定裝置的人工血管是否在正確位置。
- 二、手術後傷口會用貼美容膠。
- 三、每日觀察傷口的變化，有紅、腫、熱及滲出物的情形，應立即告知醫護人員。
- 四、未拆線且未癒合的傷口，不可泡澡或弄濕傷口，應保持清潔乾燥。

參、住院期間使用注意事項

- 一、手術後，視病情狀況即可使用，護理人員會將蝶型彎針就插入「人工血管」中間的軟橡皮中，並會定期換藥及更換蝶型彎針。
- 二、為避免點滴管路因牽扯而滑脫，可使用安全別針將點滴管固定於衣服上。
- 三、輸注點滴期間，若有疼痛、出血、滲漏及腫脹情形，

請立即告知醫護人員。

肆、返家後的自我照護

- 一、隨時注意植入人工血管周圍的皮膚，有無發紅、腫脹、分泌物或疼痛等現象，若有則須立即返院檢查。
- 二、人工血管在未使用情形下，原則上約每四週定期回門診沖洗人工血管一次，以預防管路阻塞(可依醫師建議)。
- 三、為避免移位，裝置人工血管的手臂勿過度活動，如避免 360 度旋轉、提重物、打高爾夫球等活動及避免碰撞人工血管及直接按壓裝置部位，一般日常生活則不受影響。

伍、諮詢服務電話

(02) 89667000 轉 4001 (血液腫瘤科病房)
(02) 89669000 (預約掛號專線)

陸、參考文獻

- 張黎露、張文、周文珊、林思岑(2013)·癌症病人常用中心靜脈導管臨床照護指引—第二版 2013·*腫瘤護理雜誌*，(13)，15-37。
- 楊鳳凰、簡瓊如、胡月娟(2017)·人工血管照護指引的建立與成效評值·*澄清醫護管理雜誌*，41-49。

編印單位:護理部 10D(Oncology-022)
編印日期:2008 年 12 月 30 日第 1 版
修訂日期:2018 年 09 月 25 日第 3 版
全院編碼:亞東醫院出版品 (SH569)
材物編碼:MS4965A835
宗 旨:持續提升醫療品質
善盡社會醫療責任
願 景:成為民眾首選的醫學中心