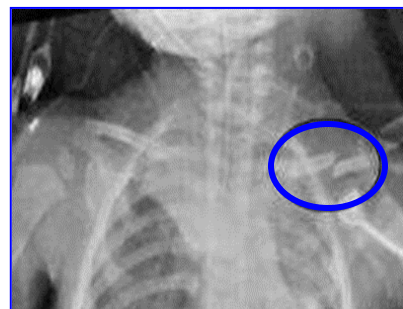


新生兒鎖骨骨折照護須知

壹、什麼是新生兒鎖骨骨折？

寶寶鎖骨骨折是所有生產過程中最常見的一種骨折，大部份原因不明，且無法預測。常見原因包括：胎位不正、嬰兒體重太重或體型太大，通常不須特殊醫療處理，於出生後4-6週可自行癒合。



貳、新生兒鎖骨骨折的症狀？

- 一、患側手臂活動量較健側的手臂少。
- 二、移動寶寶患肢時因疼痛而哭泣。
- 三、鎖骨患處外觀可能正常或微有紅腫。
- 四、觸診鎖骨患處時，可能會出現斷骨摩擦的劈哩啪拉聲。

參、照顧注意事項

- 一、避免拉動寶寶患側的手臂。
- 二、自床上抱起寶寶時，須用手支托其頭、頸與背部，勿由手臂將嬰兒拉起。
- 三、幫寶寶沐浴時，應由背後自腋下握住健側手臂。
- 四、幫寶寶穿衣服時應從患側手臂穿起，脫衣服時則從健側手臂脫起。
- 五、出生四週後請於門診由醫師檢查癒合情形。



肆、諮詢服務電話

- (02) 89667000 轉 4451 (兒童暨新生兒加護病房)
(02) 89667000 轉 4461 (嬰兒病房)
(02) 89669000 (預約掛號專線)

伍、參考資料

陳月枝、林元淑（2021）· 新生兒常見健康問題及其護理· 於陳月枝總校閱，實用
兒科護理學（75-76頁）· 台北市：華杏。

陸、複習一下（3題是非題）

- 問題1. () 新生兒鎖骨骨折常見原因包括：胎位不正、嬰兒體重太重或體型太大，通常不須特殊醫療處理，於出生後4-6週可自行癒合，所以不用在門診追蹤。
- 問題2. () 幫寶寶穿衣服時應從健側手臂穿起，脫衣服時則從患側手臂脫起。
- 問題3. () 新生兒鎖骨骨折時應該避免拉動寶寶患側的手臂。

正確答案 問題1：X 問題2：X 問題3：○

編印單位:護理部 4D2 (ped-027)
編印日期:2012年05月30日第1版
修訂日期:2023年03月24日第8版
全院編碼:亞東醫院出版品 (SH893)
材物編碼:MS4905Z299
宗 旨:持續提升醫療品質 善盡社會醫療責任
願 景:成為民眾首選的醫學中心